

# Professional Studio



LIGHT PAD • TABLETTE LUMINEUSE  
LEUCHTTABLET • VERLICHTE TABLET  
TABLETA LUMINOSA • TABLET LUMINOSO

3 en 1



8+

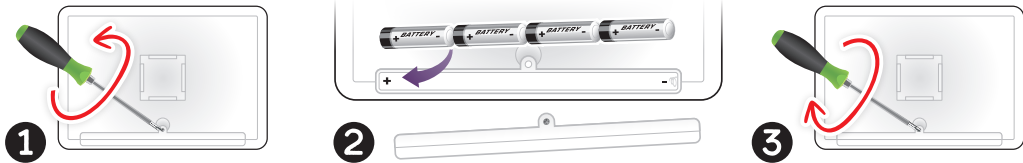
**Buki**  
France

# ZAWARTOŚĆ



1. Tablet
2. 30 x kartki A5 - 21 x 14,8 cm
3. 100 kartek - 11,4 x 6,5 cm
4. 1 metalowy klips
5. 2 zestawy szablonów
6. 4 zestawy naklejek
7. 12 klasycznych flamastrów
8. 12 mazaków artystycznych pędzelków
9. 12 kredek akwarelowych
10. 1 pędzelek
11. 2 żelopisy
12. 1 cienkopis
13. 1 ołówek
14. 1 gumka
15. 1 linijka
16. 1 temperówka

## MONTAŻ BATERII



**Wymagane 4 baterie LR03-AAA niezawarte w zestawie.** Zalecamy użycie nowych baterii wysokiej jakości najlepiej alkalicznych lub akumulatorów nadających się do ponownego ładowania. Baterie powinny być wymieniane przez dorosłych. Na obrazku przedstawiono sposób w jaki powinno się wyjmować i wkładać baterie. Nie próbuj ponownie ładować baterii, które nie są do tego przeznaczone. Ładowanie baterii (akumulatorów) powinno odbywać się pod opieką dorosłych, przed ładowaniem wyjmij je z zabawki. Nie stosuj jednocześnie baterii starych i nowych ani baterii różnego typu. Używaj tylko polecanych typów baterii lub podobnych. Baterie muszą być włożone poprawnie według polaryzacji (patrz obrazek). Wyjmuj baterie z zabawki, gdy są zużyte lub gdy nie będziesz jej używał przez dłuższy czas. Końcówki zasilania nie mogą być narażone na spicnięcie.

---

## CZARNY CIENKOPIS



Użyj czarnego cienkopisu, aby obrysować brzeg wzoru.



## MAZAKI ARTYSTYCZNE



Możesz ich używać jak tradycyjnych mazaków lub dodać wody za pomocą pędzelka, aby otrzymać akwarelowy obraz. Używaj małej ilości wody, aby kartka nie uległa zniekształceniu.

### MAZAKI



**Prosta końcówka:** jest to regularna końcówka, która może być używana do kolorowania małych i dużych pól.



**Kończówka artystyczna:** ta końcówka wygląda jak pędzelek i może być używana do kolorowania dużych pól.

### DŁUGOPISY ŻELOWE

Zestaw zawiera srebrny i złoty żelowy długopis, każdy z dość cienką końcówką. Możesz ich używać do pisania lub rysowania wzorów.





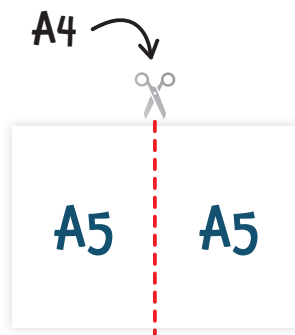
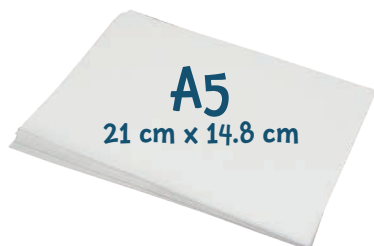
## OŁÓWEK



Ołówek przyda się do rysowania po załączonych kartkach. Za pomocą gumki zetrzesz to, co niepotrzebne.

## KARTKI

W zestawie znajdują się kartki w rozmiarze A5. Jeśli je zużyjesz, możesz łatwo przygotować nowe. Wystarczy wziąć białą kartkę A4 (tą, którą zazwyczaj używa się w drukarce), złożyć na pół i przeciąć.



Kartki w notesiku mają wymiary 11,3 x 6,5 cm. Poproś dorosłego, aby wyciął je do podanych wymiarów za pomocą linijki.



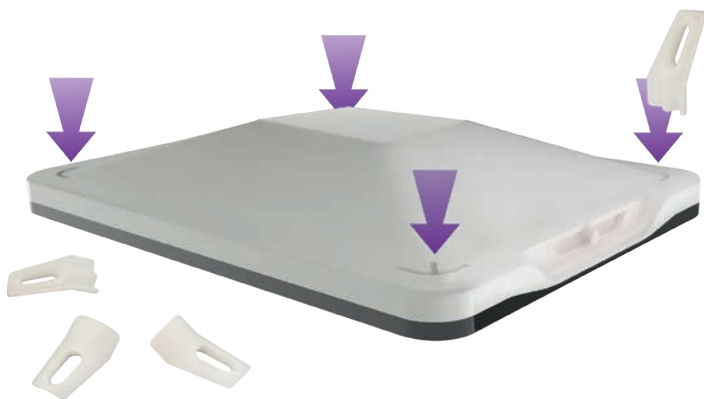
# PRZYGOTOWANIE TABLETU

## 1

Możesz ustawić swój tablet na trzy różne sposoby:

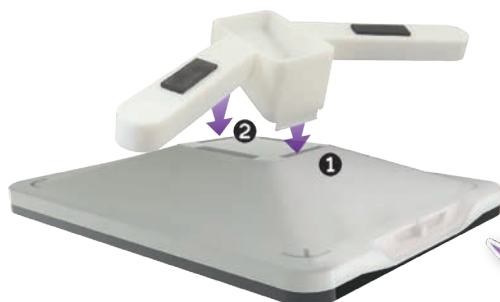
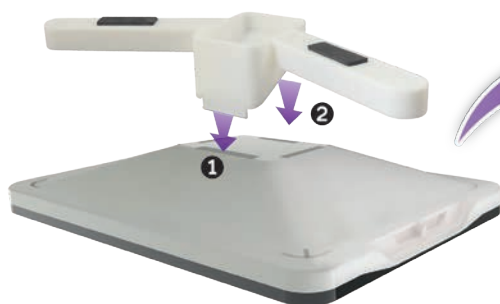


**Do rysowania na płasko:** odwróć tablet i załóż cztery nóżki.





**Rysowanie pod kątem:** odwróć tablet i zamontuj środkową nóżkę, zaczynając od najszerszego boku. Aby usunąć nóżkę, najpierw podnieś najszerszy bok. W zależności gdzie umieścisz środkową nóżkę, możesz ustawić tablet w trybie portretu (pionowo) lub krajobrazu (poziomo).





Rysowanie na kolanach: używaj tabletu bez zamocowanych nóżek.

2

Po założeniu baterii przez osobę dorosłą, wciśnij przycisk, aby włączyć tablet.



3

Włóż dużą kartkę i dopasuj ją do rogów tak, aby trzymała się w miejscu.





## TRYB RYSOWANIA



Użyj tego trybu, aby podświetlić swój rysunek lub użyć wzoru do odrysowania pod spodem.



**1**

Jeśli chcesz skopiować istniejący wzór, połóż go na tablecie jako pierwszy. W przeciwnym wypadku przejdź do punktu 2.



## 2

Włóż dużą kartkę i dopasuj ją do rogów tak, aby trzymała się w miejscu.



## 3

Do rysowania użyj akcesoriów zawartych w zestawie.



## TRYB MANGA/KOMIKS



W tym trybie najlepiej jest ustawić tablet w pozycji pionowej. Dzięki temu odrysowywanie szablonów będzie łatwiejsze.



1

Włóż dużą kartkę i dopasuj ją do rogów tak, aby trzymała się w miejscu.

2



Odrysuj rogi krater komiksu za pomocą szablonu i cienkopisu. Użyj linijki, aby dokończyć linie.



# 3

Za pomocą szablonu dorysuj chmurki.



# 4

Użyj akcesoriów z zestawu, aby stworzyć swoją historię. Rysuj, pisz i koloruj. Możesz też dodać naklejki.

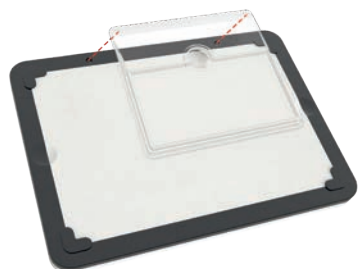




## TRYB NOTATNIKA



W tym trybie musisz używać tabletu w pozycji poziomej, aby móc zamontować podajnik.



**1**

Umieść podajnik notatnika na tablecie.

**2**

Możesz:

- Założyć pojedynczy wzór, który chcesz skopiować. Musisz go uciąć tak, aby pasował do podajnika.
- Położyć pustą kartkę na podajniku, aby stworzyć swój własny projekt.



# 3

Kiedy ukończysz pierwszy rysunek, pozostaw go na podajniku i połóż kolejną pustą kartkę.



# 4



Odtwórz poprzedni rysunek, nanosząc niewielkie zmiany tak, aby twój obiekt, zwierzę lub osoba zmieniła nieco pozycję.

# 5

Usuń dolną kartkę, zostawiając tylko tą która jest na wierzchu podajnika. Połóż kolejną pustą kartkę i powtórz krok 4.



# 6

Powtórz kroki 4 i 5 tak dużo razy jak tego potrzebujesz.

# 7



Kiedy uznasz, że masz już wystarczająco dużo rysunków, ułóż je w kolejności (pierwszy ułóż na dole kupki). Połóż na wierzchu kartonową okładkę i zepnij wszystko metalowym klipssem, aby stworzyć książeczkę.

**Będziesz potrzebować przynajmniej 20 rysunków, ale im więcej zrobisz, tym lepszy efekt uzyskasz!**

# 8

Szybko przewertuj rysunki i obserwuj jak twoja postać się porusza!



**Tworzenie takiego notesika wymaga praktyki, dlatego nie zniechęcaj się, gdy nie wyjdzie ci za pierwszym razem!**

**Wymagane 4 baterie LR03-AAA niezawarte w zestawie.** Baterie powinny być wymieniane przez osobę dorosłą. Odpady elektryczne muszą być zutylizowane w odpowiedzialny sposób.



**RETROUVEZ-NOUS SUR  
FIND US ON**

Buki France



**OSTRZEŻENIE!** Dla dzieci powyżej 8. roku życia. Wymagana opieka osób dorosłych.

**OSTRZEŻENIE!** Nieodpowiednie dla dzieci poniżej 36. miesiąca życia ze względu na małe części, które mogą zostać połknięte. Ryzyko zadławienia.

**OSTRZEŻENIE!** Do użytku pod bezpośrednią opieką osób dorosłych. Obecność ostrych końców i brzegów.

**ZACHOWAJ OPAKOWANIE NA PRZYSZŁOŚĆ.**

Kolory i zawartość mogą się nieznacznie różnić.

**NALEŻY ZACHOWAĆ INSTRUKCJĘ, GDYŻ ZAWIERA ISTOTNE INFORMACJE.**

**FR ATTENTION !** Ne convient pas aux enfants de moins de 8 ans. Activité à faire sous la surveillance d'un adulte. **ATTENTION !** Ne convient pas aux enfants de moins de 36 mois. Présence de petits éléments susceptibles d'être ingérés. Danger d'étouffement. **ATTENTION !** A utiliser sous la surveillance rapprochée d'un adulte. Présence de pointes et de bords coupants fonctionnels. **GARDER L'EMBALLAGE POUR REFERENCE FUTURE.** Les couleurs et le contenu peuvent varier légèrement. La notice doit être conservée car elle contient des informations importantes.

**NECESSITE 4 PILES LR03-AAA NON-INCLUSES.** L'installation des piles doit être effectuée par un adulte. En fin de vie les produits électriques doivent être remis au rebut de façon sûre. Les déposer dans un bac de collecte.

**DE ACHTUNG !** Nicht geeignet für Kinder unter 8 Jahren. Durchführung unter Aufsicht von Erwachsenen. **WARNING:** Für Kinder ab 8 Jahren. **ACHTUNG!** Nicht für Kinder unter 36 Monaten geeignet wegen verschluckbarer Kleinteile. Erstickungsgefahr. **ACHTUNG !** Nur unter der direkten Aufsicht eines Erwachsenen benutzen. Verletzungsgefahr durch Spitzen und funktionelle Schneidkanten. **BEWAHREN SIE DIE VERPACKUNG FÜR ZUKÜNFTIGE REFERENZ.** Farben und Inhalte können leicht variieren. Die Anleitung ist aufzubewahren, da sie wichtige Informationen enthält.

**BENÖTIGT 4 LR03-AAA-BATTERIEN (NICHT ENTHALTEN).** Die Batterien müssen von einem Erwachsenen ausgewechselt werden. Am Lebensende müssen elektrische Geräte sicher entsorgt werden. Deponieren Sie sie in den dafür vorgesehenen Behältern.

**ES ¡ADVERTENCIA!** No conviene para niños menores de 8 años. Actividad a realizar bajo la supervisión de un adulto. **ADVERTENCIA:** Únicamente para niños a partir de 8 años. **¡ADVERTENCIA!** No conviene para niños menores de 36 meses ya que contiene piezas pequeñas que podrían ser ingeridas. Peligro de asfixia. **¡ATENCIÓN!** Se utilizará exclusivamente bajo la vigilancia directa de una persona adulta. Presencia de una punta afilada o bordes cortantes. **GUARDAR EL EMBALAJE PARA FUTURAS CONSULTAS.** Los colores y contenido pueden variar ligeramente. Las instrucciones deben conservarse ya que contienen información importante.

**REQUIERE 4 PILAS LR03-AAA NO-INCLUIDAS.** Un adulto debe cambiar las pilas. Al final de la vida útil de los productos eléctricos, estos deben desecharse de forma segura.

**EN WARNING !** Not suitable for children under 8 years old. Activity to be carried out under adult supervision. **WARNING!** Not suitable for children under 36 months due to small parts which can be ingested. Choking hazard. **WARNING!** To be used under the direct supervision of an adult. Presence of functional sharp points and edges. **RETAIN THE PACKAGING FOR FUTURE REFERENCE.** The colors and content may slightly vary. Instruction sheet must be retained since it contains important information.

**REQUIRES 4 LR03-AAA BATTERIES NON-INCLUDED.** Batteries are to be changed by an adult. Waste electrical products must be disposed of safely.

**NL WAARSCHUWING!** Niet geschikt voor kinderen jonger dan 8 jaar. Activiteit waarbij toezicht van een volwassene nodig is. **LET OP:** Alleen voor kinderen ouder dan 8 jaar **WAARSCHUWING!** Niet geschikt voor kinderen jonger dan 36 maanden, vanwege kleine onderdelen. Verstikkingsgevaar. **WAARSCHUWING !** Alleen gebruiken onder toezicht van een volwassene. Aanwezigheid van scherpe punten en randen ! **VERPAKKING BEWAAREN VOOR REFERENTIE.** De kleuren en inhoud kunnen iets afwijken. Instructies moeten worden bewaard omdat deze belangrijke informatie bevatten.

**WERKT OP 4 LR03-AAA BATTERIJEN - NIET MEEGELEVERD.** De batterijen moeten door een volwassene worden vervangen. De elektrische producten moeten aan het einde van hun levensduur veilig worden afgevoerd. Deponeer ze in de inzamelbakken.

**IT AVVERTENZA !** Non adatto a bambini di età inferiore a 8 anni. Attività da fare in presenza di un adulto. **AVVERTIMENTO:** Unicamente per bambini di 8 anni e più. **AVVERTENZA!** Non adatto a bambini di età inferiore a 36 mesi. Contiene piccole parti che potrebbero essere ingerite. Pericolo di soffocamento. **AVVERTENZA!** Da usare sotto la sorveglianza di un adulto. Presenza di punte acuminate e bordi taglienti funzionali. **CONSERVARE L'IMBALLAGGIO PER UNA CONSULTAZIONE FUTURA.** I colori e contenuti possono variare leggermente. Le istruzioni devono essere conservate poiché contengono informazioni importanti. **NECESSITA DI 4 PILE LR03-AAA NON INCLUSE.** Le batterie devono essere cambiate da un adulto. A Fine vita i prodotti elettrici devono essere smaltiti in modo sicuro.

**Développé et distribué par :**  
**Developed and distributed by :**

**BUKI France**  
22 rue du 33ème Mobiles  
72000 Le Mans - FRANCE  
Tél: +33 1 46 65 09 92  
E-mail : daniellevy@bezeqint.net  
[www.bukifrance.com](http://www.bukifrance.com)



**UK  
CA**



**8+**

Ref : 5432  
Lot : 28.02.2022